

# Atelier énergies renouvelables

*Résumé : les personnes apprennent les bases de l'électricité associées à l'électrification autonome (site isolé) à partir d'énergies renouvelables (solaire photovoltaïque, petit éolien) et faire des montages simples (batterie, régulateur, panneau solaire, consommation courant continu).*



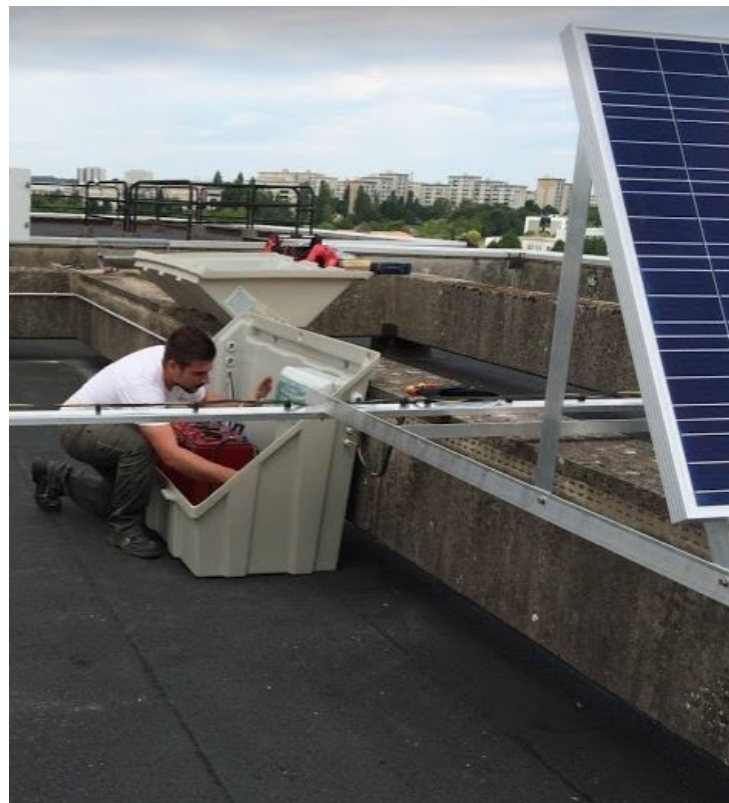
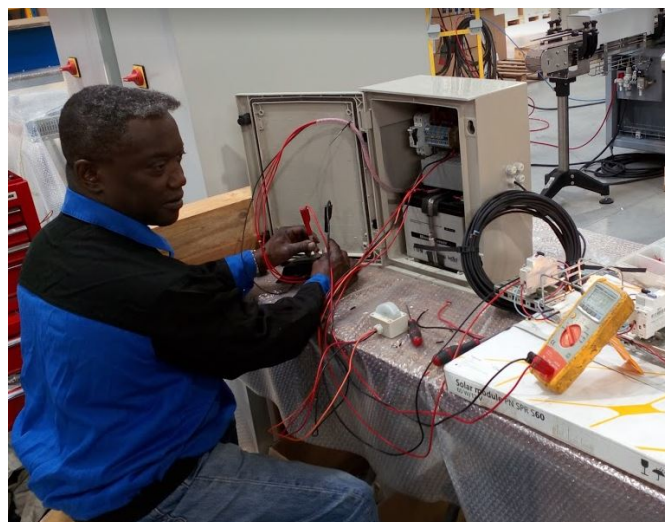
**Niveau :** Débutants, bases en électricité conseillées

**Durée :** 2 heures par session

**Nombre de personnes maximum :** 8

**Nombre de formateurs :** 1

**Matériel utilisé :** Outils de câblage et outils spécifiques, Batteries, Panneaux solaires, Ampoules DC, Onduleurs.



# Atelier énergies renouvelables

## Déroulement :

### 1. Théorie, principes liés au site isolé

Brièvement, quelques notions d'électricité associées au site isolé et aux énergies renouvelables. Discussion interactive avec possibilité de personnaliser le contenu en fonction des attentes des apprenants. Avec principalement, ce qu'il faut savoir en bref sur chaque composant :

- Panneaux solaires, petit éolien
- Batteries
- Onduleurs
- Consommations DC (ampoules, etc.)
- Onduleurs
- Câblage, et outils

### 2. Câblage d'un système site isolé

Mise en pratique et câblage d'un système composé d'une batterie, d'un panneau solaire, de protections, d'un régulateur et d'un onduleur. Par groupe de 3 à 4 personnes

### 3. Test et vérification fonctionnement

L'apprenant apprend ensuite à contrôler son installation et vérifier que tout fonctionne, les subtilités éventuelles liées aux réglages et les points importants à contrôler.

### 4. Présentation du sponsor ERM Energies

Présentation brève du partenaire ERM Energies qui met à disposition le matériel utilisé lors de l'atelier.

